

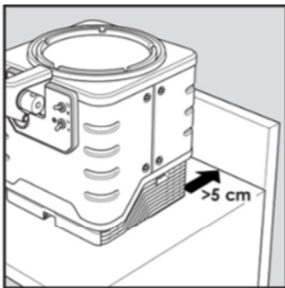
Handleiding Heineken Blade Biertap

STAP 1: FUST KOELEN

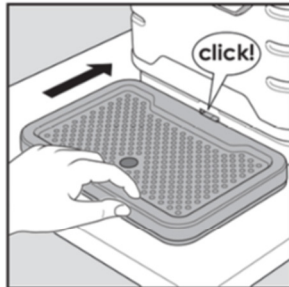


Zorg dat het fust voorgekoeld is (min. 16 uur)

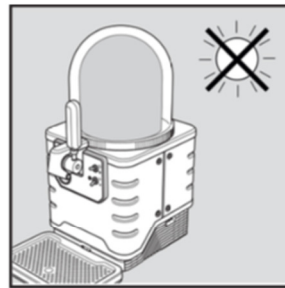
STAP 2: BLADE INSTALLEREN



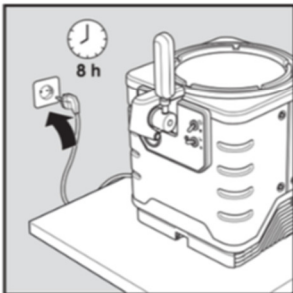
Plaats de BLADE minimaal 5cm van de achterwand.



Plaats het afschuimblad.



Plaats BLADE niet direct in het zonlicht.

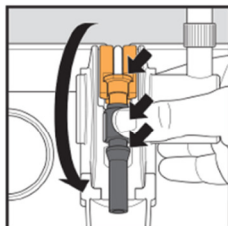


Sluit de voeding aan.

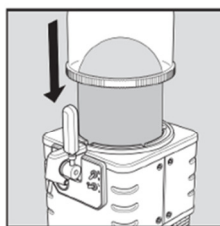
STAP 3: FUST INSTALLEREN



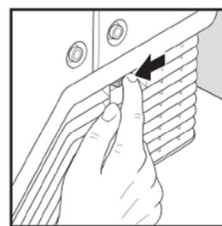
Druk de oranje knop stevig in.



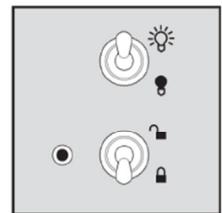
Plaats de slang in de houder.



Plaats de dome.



Zet de BLADE aan.



Vergrendel het fust en zet het licht aan.

STAP 4: BIER TAPPEN



Spoel het glas schoon.



Houd het glas in een hoek van 45 graden.



Strijk de schuimlaag af met een vochtige afschuimer.

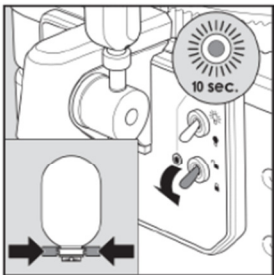


Check of de schuimkraag rust op de schouders van de ster.

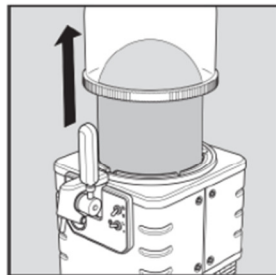


Serveren.

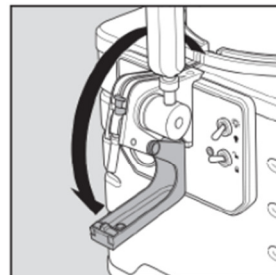
STAP 5: FUST VERWIJDEREN



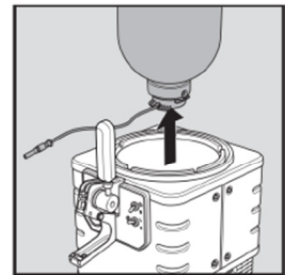
Ontgrendel het fust en wacht tien seconden.



Verwijder de Dome nadat het rode lampje gestopt is met knipperen.



Open tapheldelklep.



Verwijder het fust.

Aandachtspunten:

- Een fust dat u van de Heineken Blade heeft verwijderd kunt u niet meer opnieuw gebruiken, de druk is in het fust namelijk na verwijderen weggefallen.
- U mag alleen het lekbakje, de afschuim spatel, de glazenborstel en afschuimspatelbak schoonmaken, de machine doen we bij CreBo Funproducts zelf.
- Gebruik geen geweld, als het niet lukt kunt u beter even contact met ons opnemen.
- Alle zaken dienen onbeschadigd geretourneerd te worden na de huurperiode anders moeten we helaas extra kosten in rekening brengen.
- Als u de fusten invriest is het bier ondrinkbaar geworden dus alleen koelen, niet vriezen.
- Er zit geen statiegeld op de lege fusten, ze kunnen gewoon bij plastic vuilnis worden afgevoerd.